



INFRASTRUKTURA
I ŚRODOWISKO
NARODOWA STRATEGIA SPÓJNOŚCI



PKP POLSKIE LINIE KOLEJOWE S.A.

UNIA EUROPEJSKA
FUNDUSZ SPÓJNOŚCI



NOWĄ JAKOŚĆ



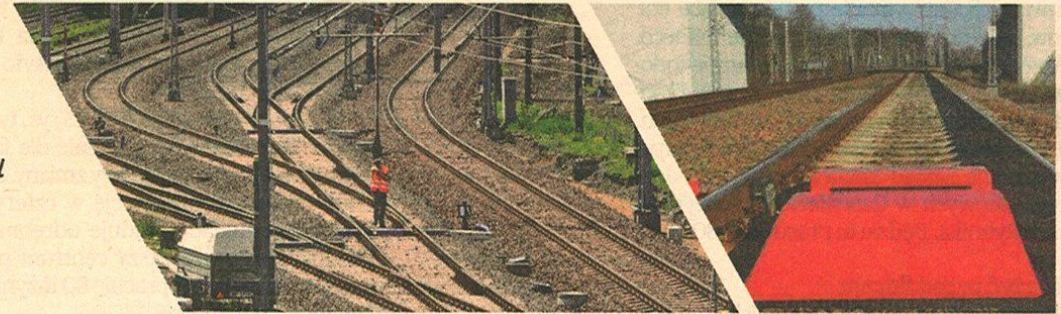
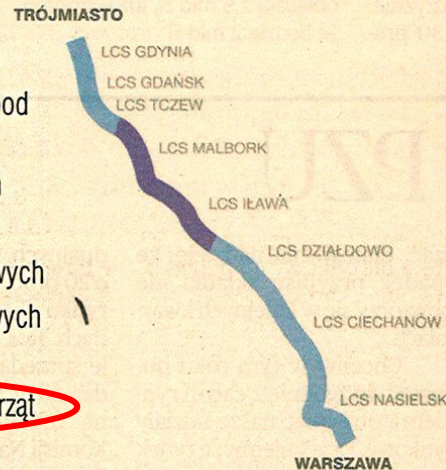
Modernizacja linii kolejowej E 65/C-E 65 na odcinku Warszawa – Gdynia – obszar LCS Iława, LCS Malbork

POIiŚ 7.1 – 1.3

Zakres prac modernizacyjnych:

- ★ budowa około 240 km nowego układu torowego
- ★ budowa i modernizacja 9 przejść dla pieszych pod torami
- ★ budowa lub modernizacja 8 mostów kolejowych
- ★ budowa lub modernizacja 3 mostów drogowych
- ★ budowa lub modernizacja 23 wiaduktów kolejowych
- ★ budowa lub modernizacja 18 wiaduktów drogowych
- ★ budowa 321 km sieci trakcyjnej
- ★ **montaż 248 sztuk urządzeń do odptaszania zwierząt**
- ★ budowa 14 przejść dla zwierząt w przepustach i wiaduktach

Całkowity koszt projektu: **2 223 922 433,50 PLN**



REKORDOWE INWESTYCJE KOLEJOWE Z FUNDUSZY EUROPEJSKICH

Od 2005 roku PKP Polskie Linie Kolejowe S.A. systematycznie zwiększają nakłady na inwestycje w infrastrukturę kolejową. Większą część tych nakładów stanowią środki pochodzące z Funduszy Europejskich. W sumie, na lata 2013 – 2015 na modernizację torów planuje się przeznaczyć aż 22,5 miliarda złotych. Projekty inwestycyjne przygotowane przez PKP PLK S.A. w ramach Krajowego Programu Kolejowego zaplanowanego na lata 2014-2020 opiewać będą na kwotę ponad 58 miliardów złotych.

Obecnie modernizowanych jest około 3000 km torów, co stanowi 15% całej sieci kolejowej w Polsce. Tylko w minionym roku w ramach prowadzonych prac powstało: 604 nowych obiektów inżynierskich, takich jak mosty, wiadukty, tunele. Wyremontowano lub wybudowano 140 peronów, zmodernizowano 248 przejazdów kolejowych oraz 711 km sieci trakcyjnej.

Projekt współfinansowany przez Unię Europejską ze środków Funduszu Spójności w ramach Programu Operacyjnego Infrastruktura i Środowisko

Dla rozwoju infrastruktury i środowiska